



กรมสุขภาพจิต
Department of Mental Health

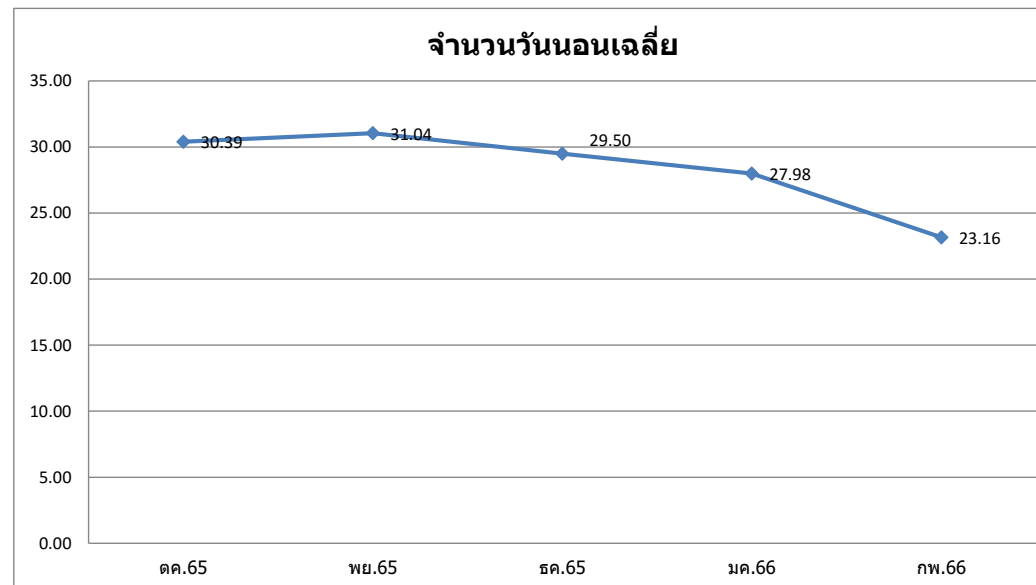
การให้บริการผู้ป่วย

รายงานการให้บริการผู้ป่วย
ประจำปรังบประมาณ 2567
โรงพยาบาลจิตเวชสระแก้วราชนครินทร์

กลุ่มงานยุทธศาสตร์แผนงานและโครงการ

จำนวนวันผู้ป่วยจำหน่าย ประจำปีงบประมาณ 2566

รายงาน	ตค.65	พย.65	ธค.65	มค.66	กพ.66	รวม
จำนวนวันนอนเฉลี่ย	30.39	31.04	29.50	27.98	23.16	28.16
จำนวนผู้ป่วยจำหน่าย-ชั้น AN ใหม่	95	93	111	117	122	538
จำนวนวันผู้ป่วยจำหน่าย	2,887	2,887	3,274	3,274	2,826	15,148

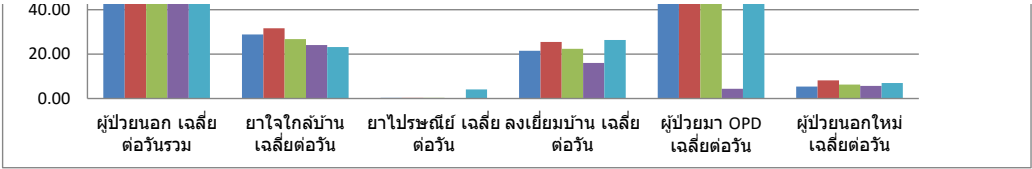


จำนวนผู้ป่วยเฉลี่ย/วัน

รายงานงาน	ตค.65	พย.65	ธค.65	มค.66	กพ.66	รวม
ผู้ป่วยนอก เฉลี่ยต่อวันรวม	132.43	138.82	131.45	50.41	141.10	118.05
ยาใจไกล่บ้าน เฉลี่ยต่อวัน	28.86	31.59	26.75	24.09	23.20	26.95
ยาไปรษณีย์ เฉลี่ยต่อวัน	0.29	0.27	0.35	0.14	4.05	0.98
ลงเยี่ยมบ้าน เฉลี่ยต่อวัน	21.48	25.50	22.40	16.05	26.35	22.29
ผู้ป่วยมา OPD เฉลี่ยต่อวัน	76.38	73.27	75.65	4.41	80.50	61.30
ผู้ป่วยนอกใหม่ เฉลี่ยต่อวัน	5.43	8.18	6.30	5.73	7.00	6.53
วันทำการ	21	22	20	22	20	105
ผู้ป่วยนอกทั้งหมด	2,781	3,054	2,629	1,109	2,822	12,395
ยาใจไกล่บ้าน	606	695	535	530	464	2830
ยาไปรษณีย์	6	6	7	3	81	103
ลงเยี่ยมบ้าน	451	561	448	353	527	2340
ผู้ป่วยมา OPD	1,604	1,612	1,513	97	1,610	6436
ผู้ป่วยนอกใหม่	114	180	126	126	140	686

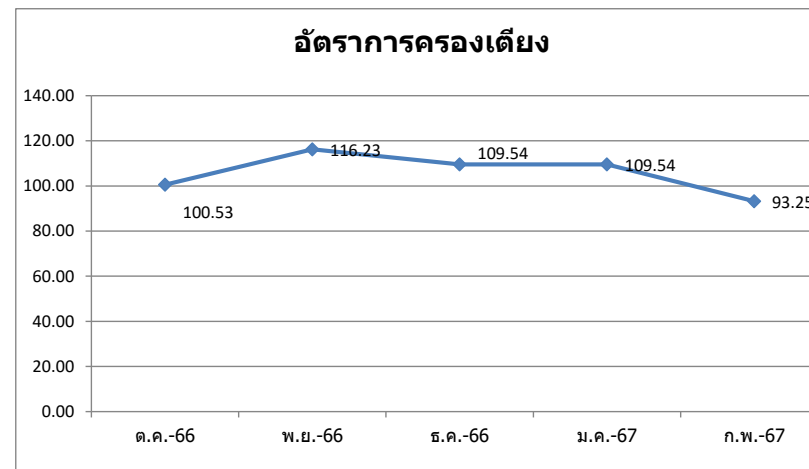
จำนวนผู้ป่วยนอกเฉลี่ย/วัน





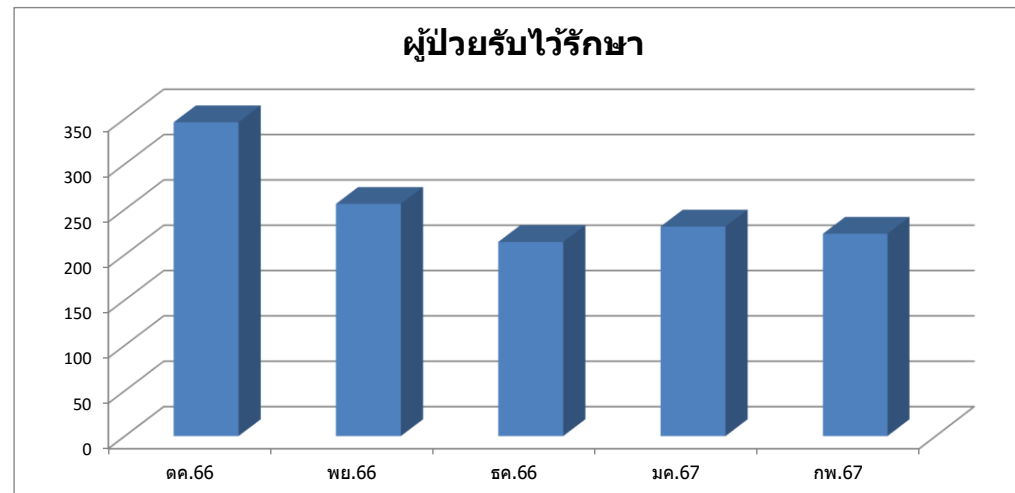
อัตราการครองเตียง ปิงปประมาณ 67

ผู้ป่วยใน	ต.ค.-66	พ.ย.-66	ธ.ค.-66	ม.ค.-67	ก.พ.-67	รวม
อัตราการครองเตียง	100.53	116.23	109.54	109.54	93.25	106.00
จำนวนผู้ป่วยคงพยาบาล	2,867	3,208	3,124	3,124	2,402	14,725
จำนวนเตียง	92	92	92	92	92	92
จำนวนวันทำการ	31	30	31	31	28	151
จำนวนผู้ป่วยในเฉลี่ย/วัน	92.48	106.93	100.77	100.77	85.79	97.52



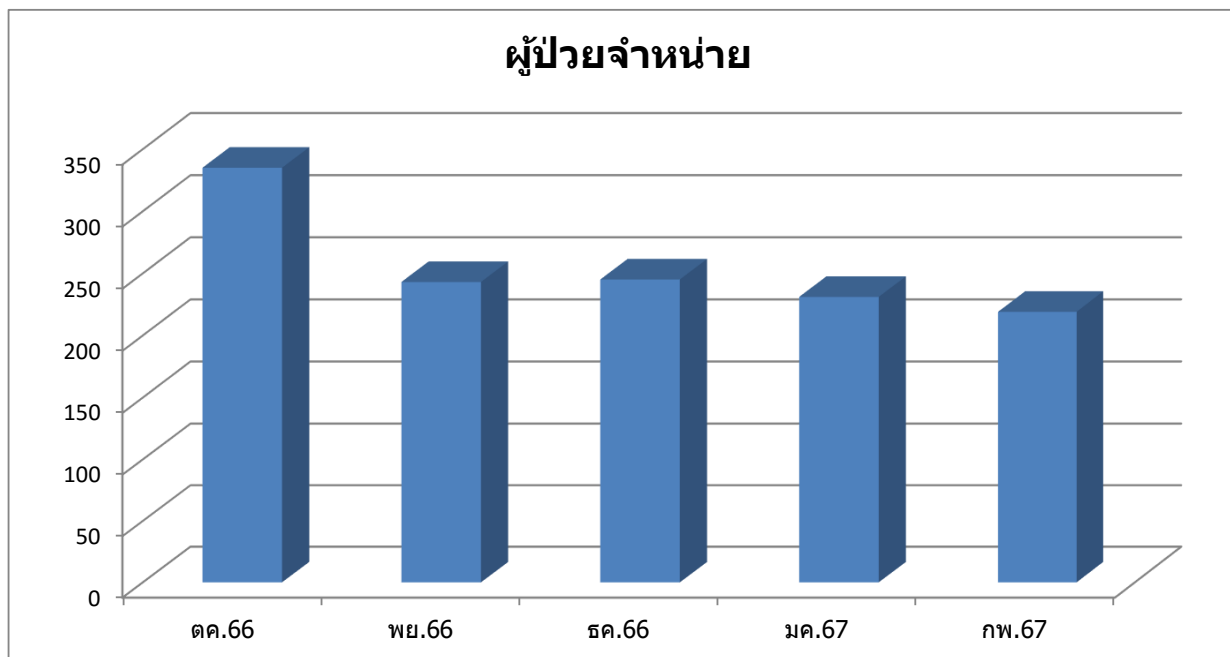
ผู้ป่วยรับไว้รักษา ประจำปีงบประมาณ 2567

รายงาน	ตค.66	พย.66	ธค.66	มค.67	กพ.67	รวม
ผู้ป่วยรับไว้รักษา	346	256	214	231	223	1,270



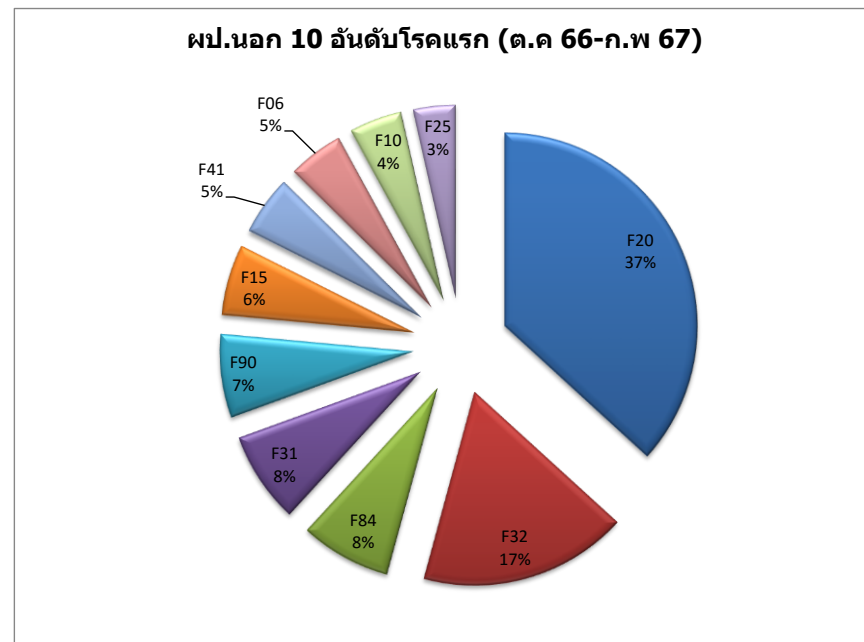
ผู้ป่วยจำหน่าย ประจำปีงบประมาณ 2567

ตัวชี้วัดปรับปรุง	ตค.66	พย.66	ธค.66	มค.67	กพ.67	รวม
ผู้ป่วยจำหน่าย	335	243	245	231	219	1,273



ผู้ป่วยนอก (ตุลาคม 66 - กุมภาพันธ์ 67) 10 อันดับโรคแรก ปีงบประมาณ 2567

ลำดับที่	โรค	ราย	ร้อยละ
1	F20 Schizophrenia	4,052	27.84
2	F32 Depressive episode	1,927	13.24
3	F84 Pervasive developmental disorders	841	5.78
4	F31 Bipolar affective disorder	840	5.77
5	F90 Hyperkinetic disorders	770	5.29
6	F15 Mental and behavioural disorders due to use of other stimulants, including caffeine	655	4.50
7	F41 Other anxiety disorders	549	3.77
8	F06 Other mental disorders due to brain damage and dysfunction and to physical disease	514	3.53
9	F10 Mental and behavioural disorders due to use of alcohol	488	3.35
10	F25 Schizoaffective disorders	390	2.68
รวม		11,026	75.74



ผู้ป่วยจำหน่าย (ตุลาคม 66 - กุมภาพันธ์ 67) 10 อันดับโรคแรก ปีงบประมาณ 2567

ลำดับที่	โรค	ราย	ร้อยละ
1	F20 Schizophrenia	353	40.34
2	F15 Mental and behavioural disorders due to use of other stimulants, including caffeine	135	15.43
3	F32 Depressive episode	60	6.86
4	F25 Schizoaffective disorders	49	5.60
5	F12 Mental and behavioural disorders due to use of cannabinoids	43	4.91
6	F10 Mental and behavioural disorders due to use of alcohol	40	4.57
7	F06 Other mental disorders due to brain damage and dysfunction and to physical disease	36	4.11
8	F31 Bipolar affective disorder	35	4.00
9	F19 Mental and behavioural disorders due to multiple drug use and use of other psychoactive substances	26	2.97
10	F23 Acute and transient psychotic disorders	23	2.63
รวม		800	91.43

